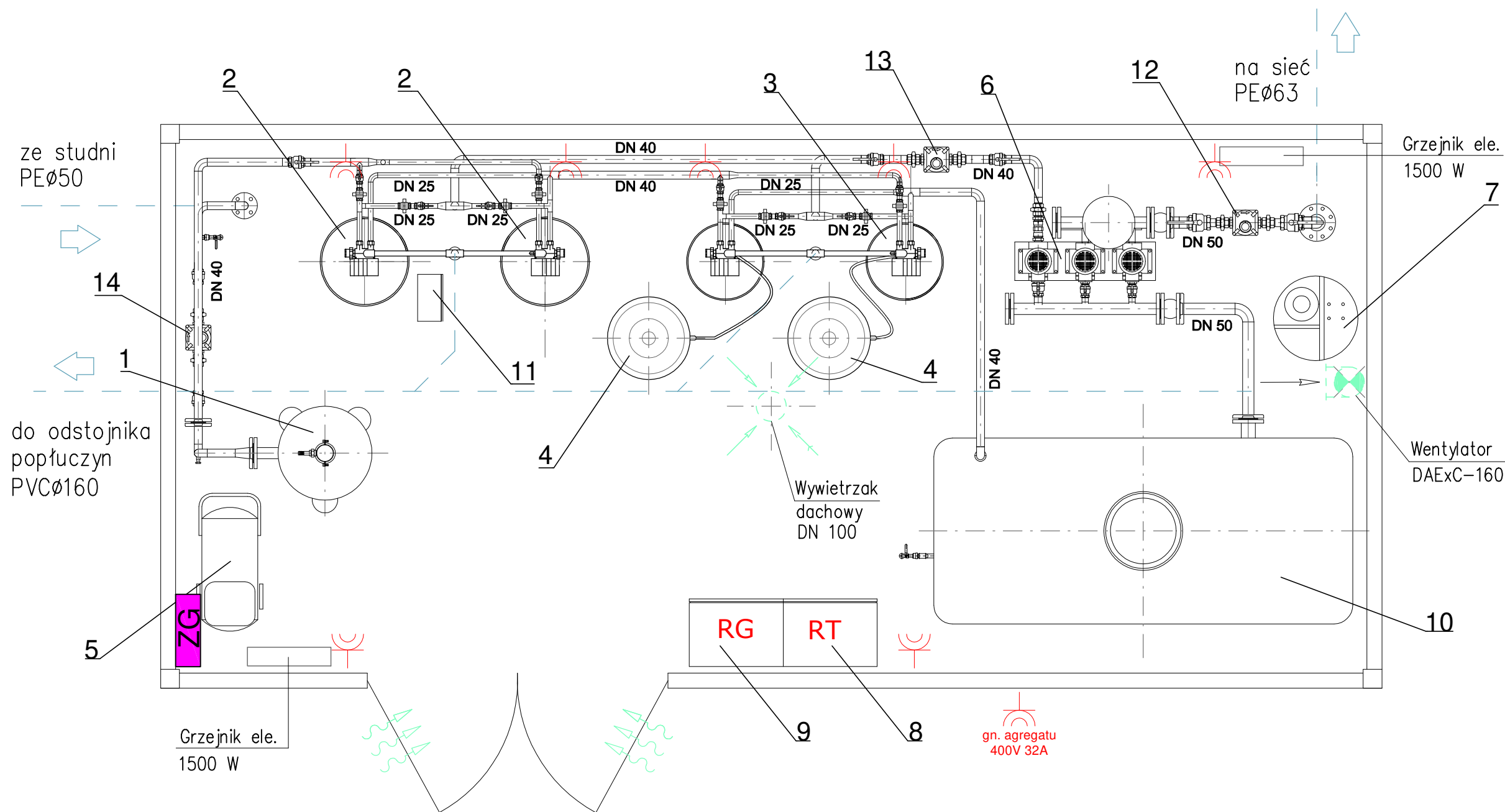




TECHNOLOGIA STACJI UZDATNIANIA WODY
RZUT PRZYZIEMIA SKALA 1:25



LEGENDA

- RG** Rozdzielnia główna
- RT** Rozdzielnia technologiczna
-  Gniazdo wtykowe hermetyczne
- ZG** Zestaw gniazd hermetyczny z gniazdami 3-faz. 400V oraz 1-faz. 230V +wył. 0-1



PRACOWNIA PROJEKTOWA INŻYNIERII SANITARNEJ "SANSYSTEMS" WOJCIECH PANEK

14-240 Susz, ul.Kraszewskiego 28, tel. 507 869 828, e-mail: sansystems@wp.pl

NAZWA INWESTYCJI: BUDOWA KONTENEROWEJ STACJI UZDATNIANIA WODY W MIEJSCOWOŚCI DOLINA

STADIUM:	PROJEKT BUDOWLANY			DATA:	
OBIEKT:	KONTENEROWA STACJA UZDATNIANIA WODY				
ADRES:	GMINA SUSZ, OBRĘB NR 0010 (DOLINA), DZ. NR 212/5,			NR RYSUNKU	
INWESTOR:	GMINA SUSZ, UL. JÓZEFA WYBICKIEGO 6, 14-240 SUSZ				
TYTUŁ:	RZUT PRZYZIEMIA - LOKALIZACJA ROZDZIELNIC ORAZ GNIAZD WTYKOWYCH				
PROJEKTOWAŁ:		BRANŻA:	NR UPRAWNIEN:	PODPIS:	SKALA:
mgr inż. Rafał Liedtke		ELEKTRYCZNA	WAM/0174/PWOE/14		